

Рис. 6.75. Нашия рисунок на датата от гравюрата на Алтдорфер [1203], № 2.

забележимо правят още едно хронологично изместване от хиляда години. Първо поставят рожденната дата на Исус от XII в XI в., после я прехвърлят още по-далече – в I в. Следите от предишния смисъл на цифрата I са се запазили до ден днешен.

Някои примери ни даде Н. С. Келин. В град Бостън, в Харвардския университет (САЩ), има екуменична, поликонфесионална университетска църква със знаме на ивици. Мемориалната табела изглежда така:

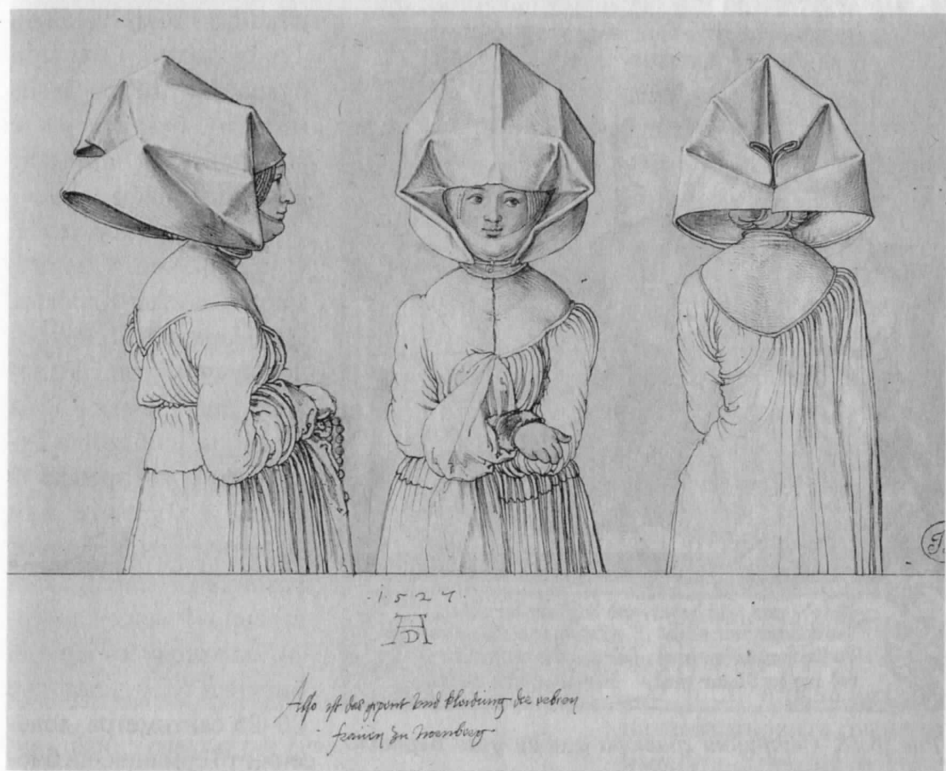


Рис. 6.76. Датата 1524 г. на гравюрата на Албрехт Дюрер е написана като *i*.524. Тоест, ясно личи, че първата буква е латинската *i* – първата буква от името *isus*. От [714], с. 22.